

## 1012 WER TRITT IM MORGENSCHEINE

M. Zebisch, E. Bruckner, P. Denzler



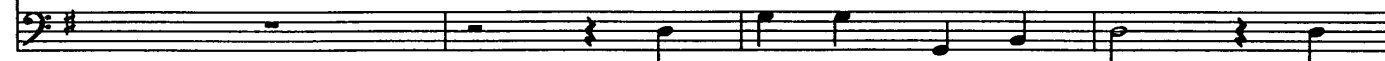
1. Wer tritt im Mor - gen - schei - ne zu mir ins Käm-mer - lein durch  
 2. Ma - ri - a tut er - schre-cken, was will denn Gott von ihr? Der  
 3. Ma - ri - a kanns nicht fas - sen, er-kennt ja kei-nen Mann. Ge -



die ver-schloss- ne Tü - re? Kann nur ein En - gel sein: "Ma -  
 En - gel a - ber brin - get gleich sei- ne Bot- schaft vür: "Du  
 hor-sam Got - tes Wil - len nimmt sie den Auf- trag an: "Kann



ri - a voll der Gna - den, gar herz-lich sei ge - grüßt, weil  
 le - best hier auf Er - den in Frie - den gut und rein. Gott  
 ich's auch nicht ver - ste - hen, Gott will ich fol - gen gern; sein



du die Aus - er - wähl - te von al - len Jung- frau bist."  
 will, du sollst die Mut - ter der Welt- er - lö - sers sein."  
 Wil - le soll ge - sche - hen: Ich bin die Magd des Herrn!"



*Lied über die Verkündigung an Maria, wohl aus Kärnten (?), Sammlung Balthasar Schüttelkopf, nach 1900.*

Die Lieder der Reihe "Das geistliche Volkslied das Jahr hindurch" (GVL) sind in der Regel von Eva Bruckner und Ernst Schusser (EBES) auf der Grundlage der Überlieferung für das Singen in der Gegenwart in Text/Melodie (völlig) neugestaltet worden. Genaue Auskünfte zur Quellenlage und dem Umfang der Bearbeitung einzelner Lieder erhalten Sie von EBES auf Anfrage an das VMA.

**Nutzungsrecht:** Öffentliches Singen/Musizieren ohne Genehmigung und Aufführungsgebühr in der Volksmusikpflege/Gottesdienst erlaubt. Nicht von der GEMA vertreten. Zum Kopieren siehe rechter Rand. Alle weiteren Nutzungen, insbesondere Bearbeitungen, Abdruck, Verbreitung in Funk, Fernsehen und neuen Medien, gewerbliche Nutzung, usw. vorbehalten. Bei Fragen wenden Sie sich bitte an:

www.volksmusikarchiv.de  
 83052 Bruckmühl, Krankenhausweg 39, Tel. 08062/5164, Fax /8694  
 E-Mail: volksmusikarchiv@bezirk-oberbayern.de

Volksmusikarchiv  
 Volksmusikpflege

bezirk  oberbayern